

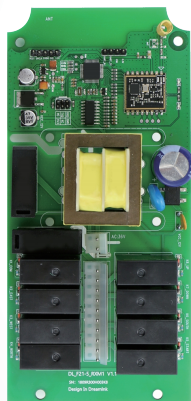
- ★ 超远距离
- ★ 抗干扰强
- ★ 信号稳定
- ★ 双向传输



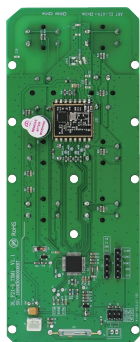
# 工业遥控器解决方案 无线工业控制首选

# 工业遥控接收器/发射器

**NEW**  
新品推出



接收器  
DL\_F21-5\_RXM1



发射器  
DL\_F21-5\_TXM1



双向通讯



抗干扰



时效性



操作简单

## 产品概述

工业无线遥控系统,工作人员可手持轻便的发射器,自由行走,选择最佳位置进行远程操作,提高安全性,减少工伤等意外的发生。同时可以节省操作过程中的人力投入,操作人员借助无线遥控系统,一人可以独立完成多项任务,大大提高了工作效率。

应用领域: 起重设备、工程机械、冶金工业、汽车行业、移动/输送设备、门控系统、港口码头等。

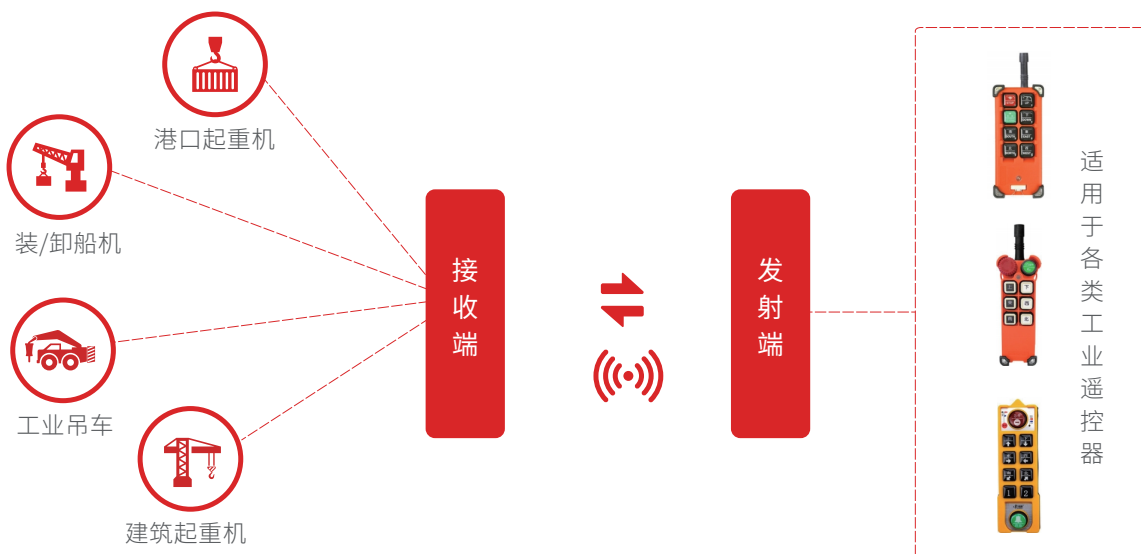
## 产品特点

- 通讯稳定,反应灵敏,抗干扰性强
- 160mW最大发射功率,成倍提升距离
- 0.5~160mW,25级功率自动调节
- 根据距离自适应发送功率,加长续航时间
- 通过RGB灯反馈接收端工作状态
- 低电蜂鸣器报警
- 超低休眠电流
- 天线经过匹配优化,效率高
- RGB信号强度反馈

## 安全专业

- 失控继电器复位(断开)
- 双向通讯,并保证时效性
- 干扰检测,提升可靠性

## 工作原理





**智能调节**  
自适应发射功率, 干扰检测



**覆盖广泛**  
空旷超远距离



**安全可靠**  
双向收发信号稳定



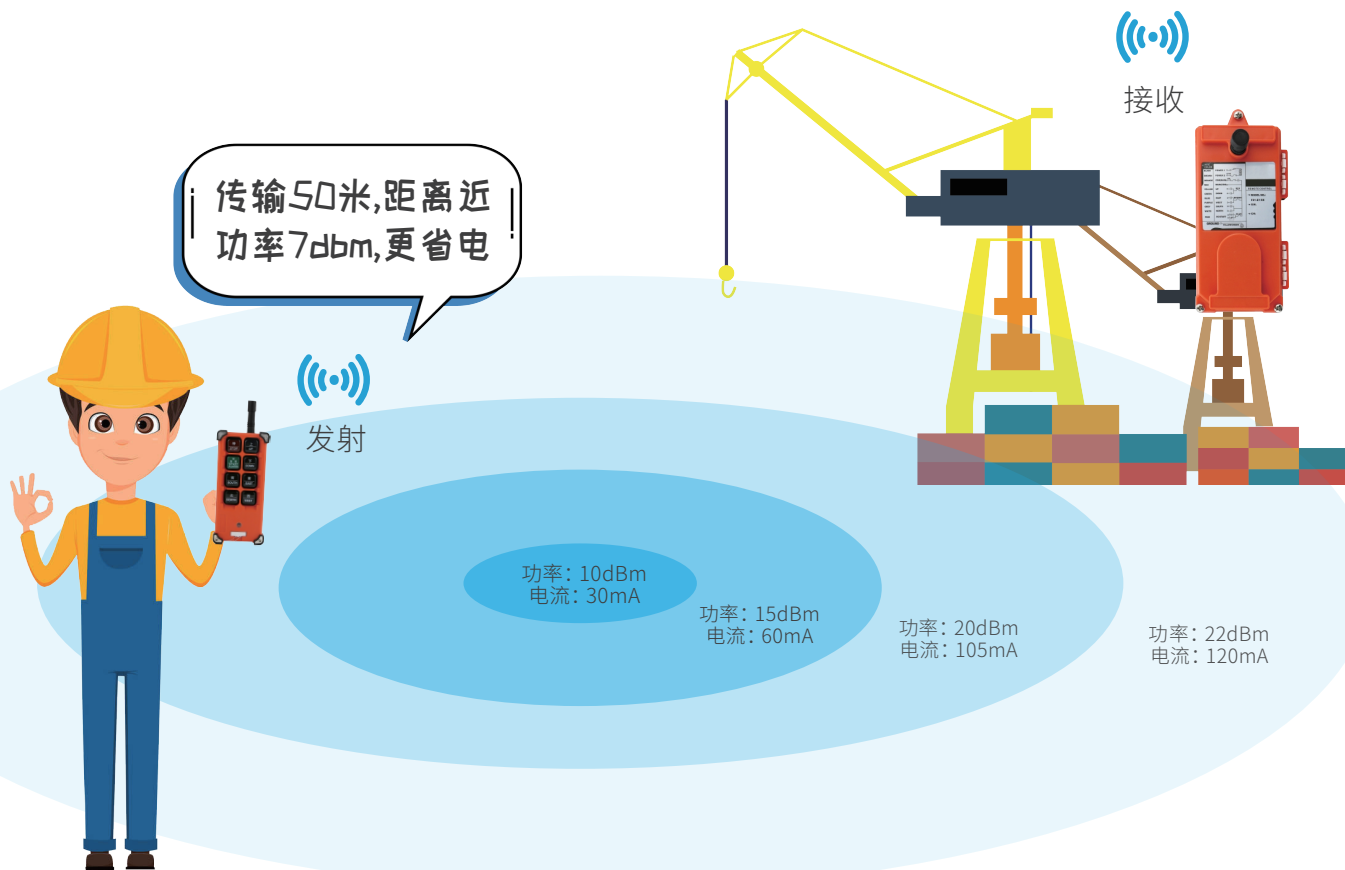
**节能省电**  
休眠电流为1.2uA

品 名	工业遥控发射器/接收器
型 号	DL_F21-5_TXM1/DL_F21-5_RXM1
工作温度	-25~70°C
通讯距离	>300m
<b>发射器</b>	
供电方式	2*5号AAA
工作电压	2.3~3.6V
工作频率	915MHz (可定制)
最大发射功率	160mW 22dBm (自动调节)
低压报警	≤2.6V
空中速率	9600bit/s
编码方式	循环纠错编码
频道间隙	200KHz
通道数	100
响应时间	25~35ms
休眠电流	1.2uA
板子尺寸	14.51 * 5.7cm
<b>接收器</b>	
接收电源	36V AC (可定制)
接收灵敏度	-120dBm
使用时长	12个月 (按照每天200次使用)
板子尺寸	16.4* 7.7cm

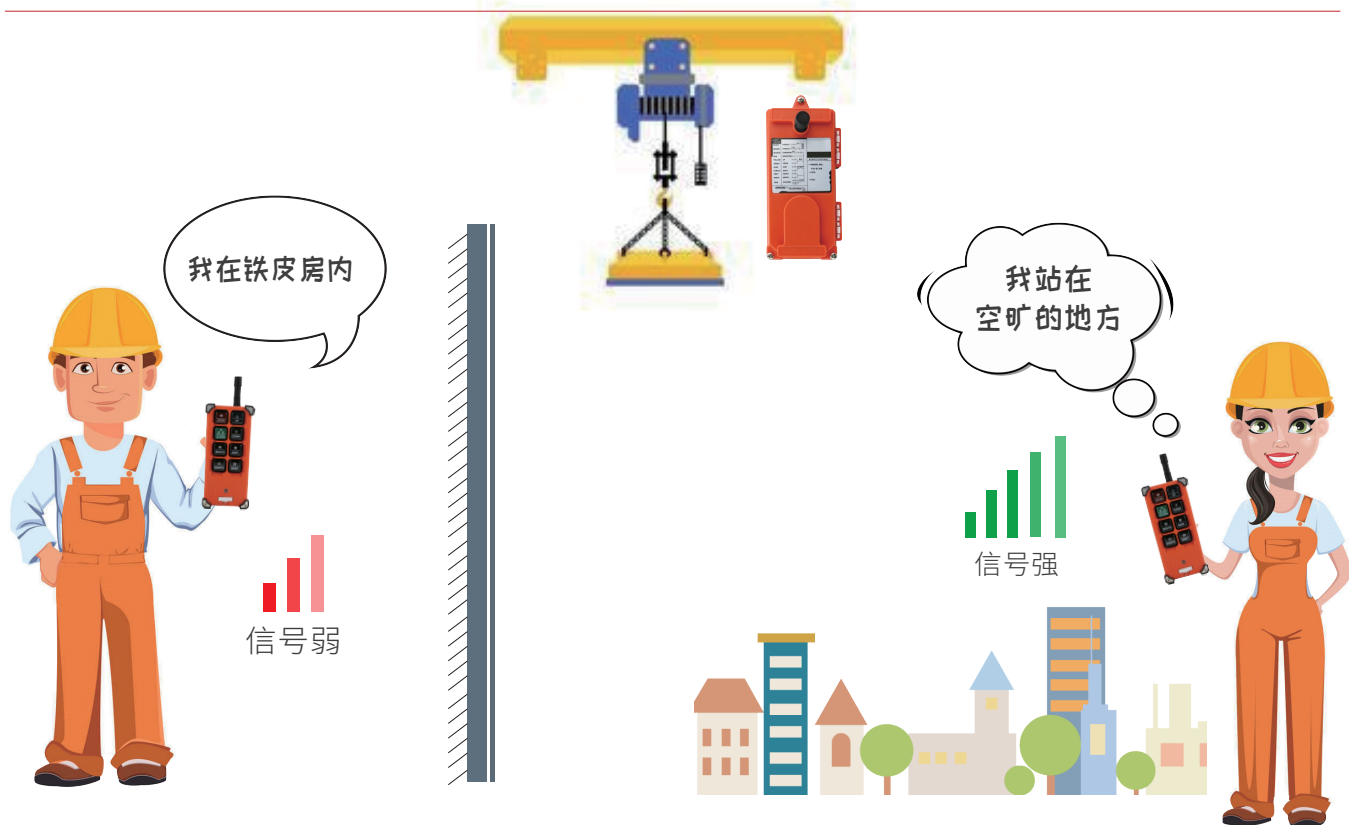
## 发射器RGB指示灯反馈接收端状态



## 自适应功率



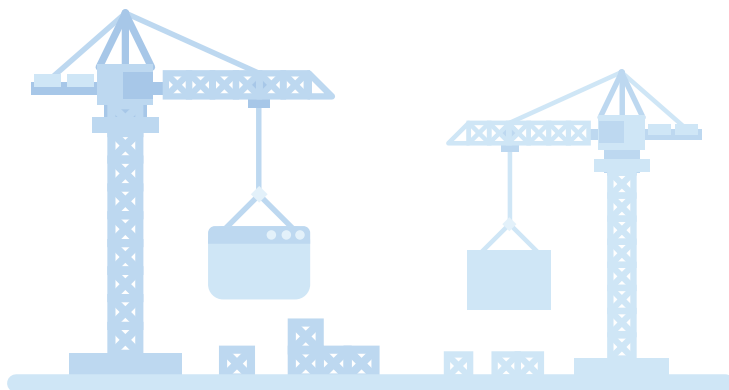
# 自动检测信号强弱



## 蜂鸣器的作用



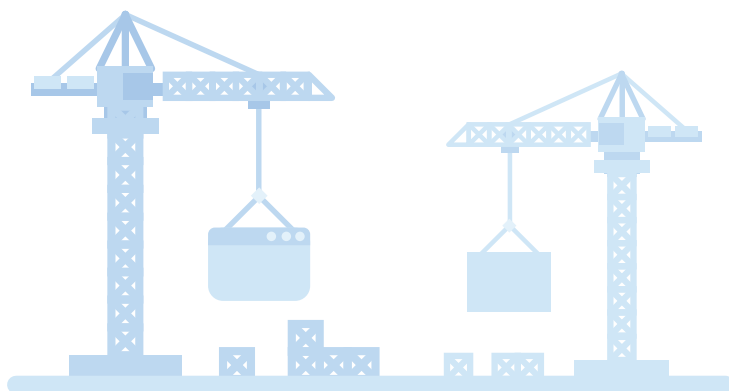
- 1: 开机鸣叫两声，每次500ms
- 2: 通讯存在丢包，快滴一声
- 3: 通讯存在干扰，快滴两声
- 4: 电池电量低，慢滴一声 1s



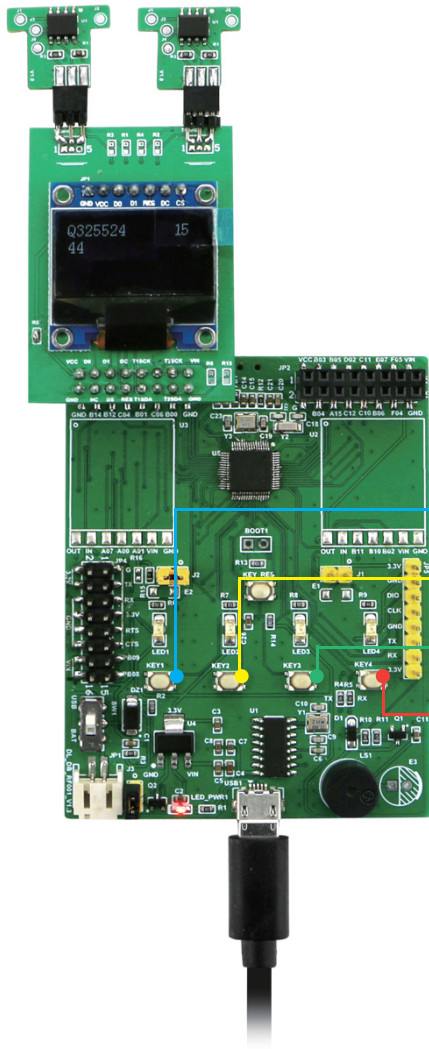
## 低电蜂鸣器报警



低电蜂鸣器声响  
需要更换电池



# 上位机与T卡配置



## T卡配置

- 1: 烧录T卡并自动打印二维码
- 2: 配置开机方式
- 3: 配置按键逻辑
- 4: 失控继电器复位时间设置
- 5: 最大功率设置
- 6: 更多

- 查看
- 生成
- 复制
- 清空

T卡烧录工具

模式1	普通
	普通
	相互抑制

模式2	普通
	普通
	不相互抑制

模式3	普通
	捺跳
	不相互抑制

模式4	捺跳
	捺跳
	不相互抑制

更多模式可定制